

LEGENDA ZAŘÍZENÍ

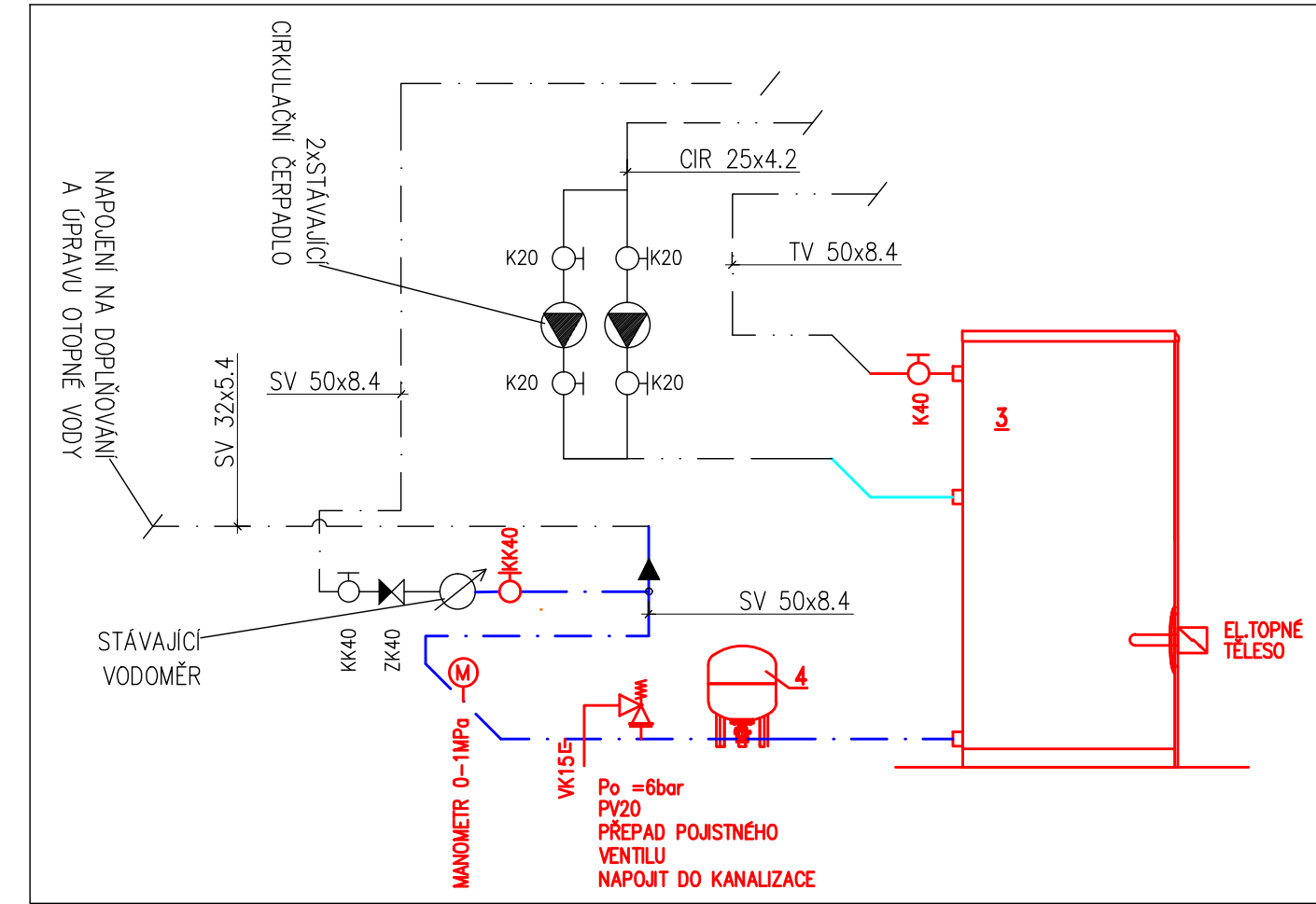
KOTELNA OBJEKT

- 1NOVÝ STACIONÁRNÍ PLYNOVÝ KONDENZAČNÍ KOTEL
- 2STÁVAJÍCÍ BEZTLAKÝ ROZDĚLOVAČ A SBĚRAČ DN200 UPRAVEN NA TLAKOVÝ = ODSTRANĚNÍ PROPOJENÍ
- 3NOVÝ ZÁSOBNÍK VE STOJATÉM PROVEDENÍ PRO NEPŘÍMÝ OHŘEV PITNÉ VODY S VÝMĚNÍKEM TEPLA A EL.TOPNÝM TĚLESEM O OBJEMU 712L
SMALTOVANÝ POVRCH, MAX.DOVOL.PROVOZNÍ TLAK=10bar, PROVOZNÍ TEPLOTA=95°C, TL.IZOLACE=105mm, TEP.ZTRÁTY=123W,
EL.PŘÍRUBOVÉ TOPNÉ TĚLESO PRO MONTÁŽ DO KONTROLNÍHO OTVORU O VÝKONU 10kW (400V) VČETNĚ MONT.PŘÍSLUŠENSTVÍ, TEPLOMĚR,
HOŘČÍKOVÁ ANODA A DALŠÍ MONT.PŘÍSLUŠENSTVÍ
- 4NOVÁ PRŮTOČNÁ EXPANZNÍ NÁDOBA S MEMBRÁNOU PRO OHŘEV TV-O OBJEMU 60L, MAX.DOVOLENÝ PŘETLAK 10bar, PŘIPOJENÍ Rp 1 1/4",
VČETNĚ T-kusu Rp1 1/4", VČETNĚ ARMATURY Rp 1 1/4" PRO ZAJIŠTĚNÍ PRŮTOKU EN DÁLE ZABEZPEČUJE UZAVÍRÁNÍ A VYPOUŠTĚNÍ (FLOWJET)
- 5STÁVAJÍCÍ ČERPADLOVÝ EXPANZNÍ A DOPLŇOVACÍ AUTOMAT REFLEX VARIOMAT 1 VČETNĚ ZÁKLADNÍ A PŘÍDAVNÉ NÁDOBY
- 9aSTÁVAJÍCÍ ODVOD SPALIN O VNITŘNÍM PRŮMĚRU 225mm, TŘÍVRSTVÝ S TEP.IZOLACÍ TL.=40mm
- 9bNOVÝ KOUŘOVOV B_{23p} KOTLE DN200 JEDNOVRSTVÝ PLASTOVÝ (T120 H1,P1 W 2 G,O); REVIZNÍ KOLENO
- 15NOVÁ EXPANZNÍ NÁDOBA ZDROJE TEPLA S MEMBRÁNOU O OBJEMU 50L, MAX.DOVOLENÝ PŘETLAK 6bar
- 16NOVÝ HYDRAULICKÝ VYROVNÁVAČ DYNAMICKÝCH TLAKŮ
- 17NOVÉ NEUTRALIZAČNÍ ZAŘÍZENÍ PRO CELKOVÝ VÝKON KOTLŮ DO 800kW, VČETNĚ GRANULÁTU A DALŠÍHO MONTÁŽNÍHO PŘÍSLUŠENSTVÍ
- 22NOVÝ MECHANICKÝ FILTR VELIKOSTI 5"
- 23NOVÁ ARMATURA K PŘÍMÉMU DOPLŇOVÁNÍ VODY DO OS (UZAVÍRACÍ KK, SYSTÉMOVÝ ODDĚLOVAČ S INTEGROVANÝM FILTREM, VODOMĚR S VÝSTUPEM
IMPULZŮ) VČETNĚ MONTÁŽNÍHO PŘÍSLUŠENSTVÍ
- 24NOVÉ ODSOLOVÁNÍ=POUZDRO+OMEZOVAČ PRŮTOKU+UZAVÍRACÍ KK S ODBĚREM VZORKŮ+ODSOLOVACÍ PATRONA PRO ODSOLOVÁNÍ
AŽ NA VODIVOST 10μS/cm
- 25NOVÝ VODOMĚR PRO MONITOROVÁNÍ ODSOLOVACÍHO ZAŘÍZENÍ PRO ÚPRAVU TOPNÉ VODY

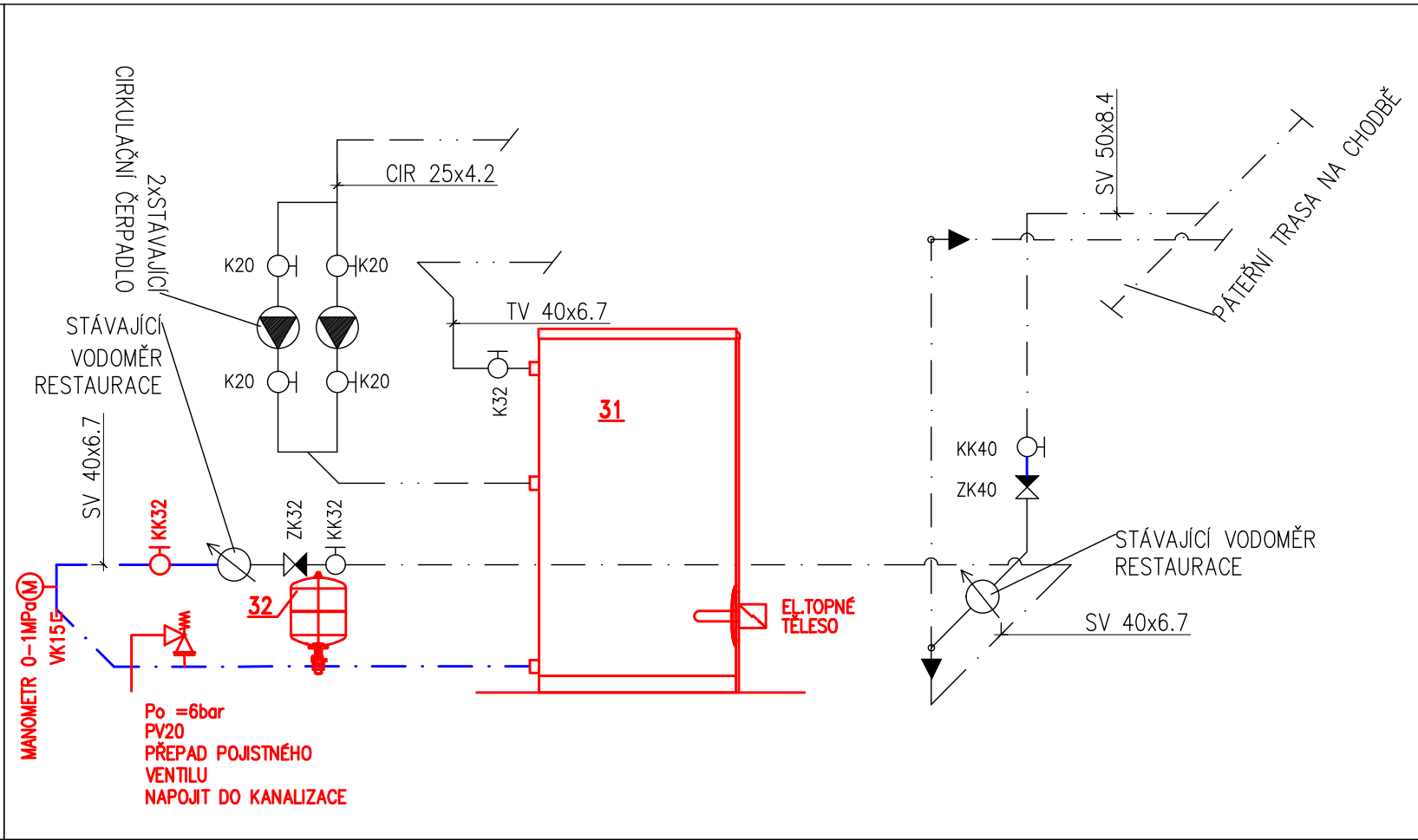
KOTELNA RESTAURACE

- 30STÁVAJÍCÍ BEZTLAKÝ ROZDĚLOVAČ A SBĚRAČ DN000 UPRAVEN NA TLAKOVÝ = ODSTRANĚNÍ PROPOJENÍ
- 31NOVÝ ZÁSOBNÍK VE STOJATÉM PROVEDENÍ PRO NEPŘÍMÝ OHŘEV PITNÉ VODY S VÝMĚNÍKEM TEPLA A EL.TOPNÝM TĚLESEM O OBJEMU 476L
SMALTOVANÝ POVRCH, MAX.DOVOL.PROVOZNÍ TLAK=10bar, PROVOZNÍ TEPLOTA=95°C, TL.IZOLACE=51,5mm, TEP.ZTRÁTY=100W,
EL.ŠROUBOVACÍ TOPNÉ TĚLESO PRO MONTÁŽ DO KONTROLNÍHO OTVORU O VÝKONU 3kW (400V) VČETNĚ MONT.PŘÍSLUŠENSTVÍ, TEPLOMĚR,
HOŘČÍKOVÁ ANODA A DALŠÍ MONT.PŘÍSLUŠENSTVÍ
- 32NOVÁ PRŮTOČNÁ EXPANZNÍ NÁDOBA S MEMBRÁNOU PRO OHŘEV TV-O OBJEMU 25L, MAX.DOVOLENÝ PŘETLAK 10bar, PŘIPOJENÍ G3/4", VČETNĚ
T-kusu Rp3/4", VČETNĚ ARMATURY G3/4" PRO ZAJIŠTĚNÍ PRŮTOKU EN DÁLE ZABEZPEČUJE UZAVÍRÁNÍ A VYPOUŠTĚNÍ (FLOWJET)

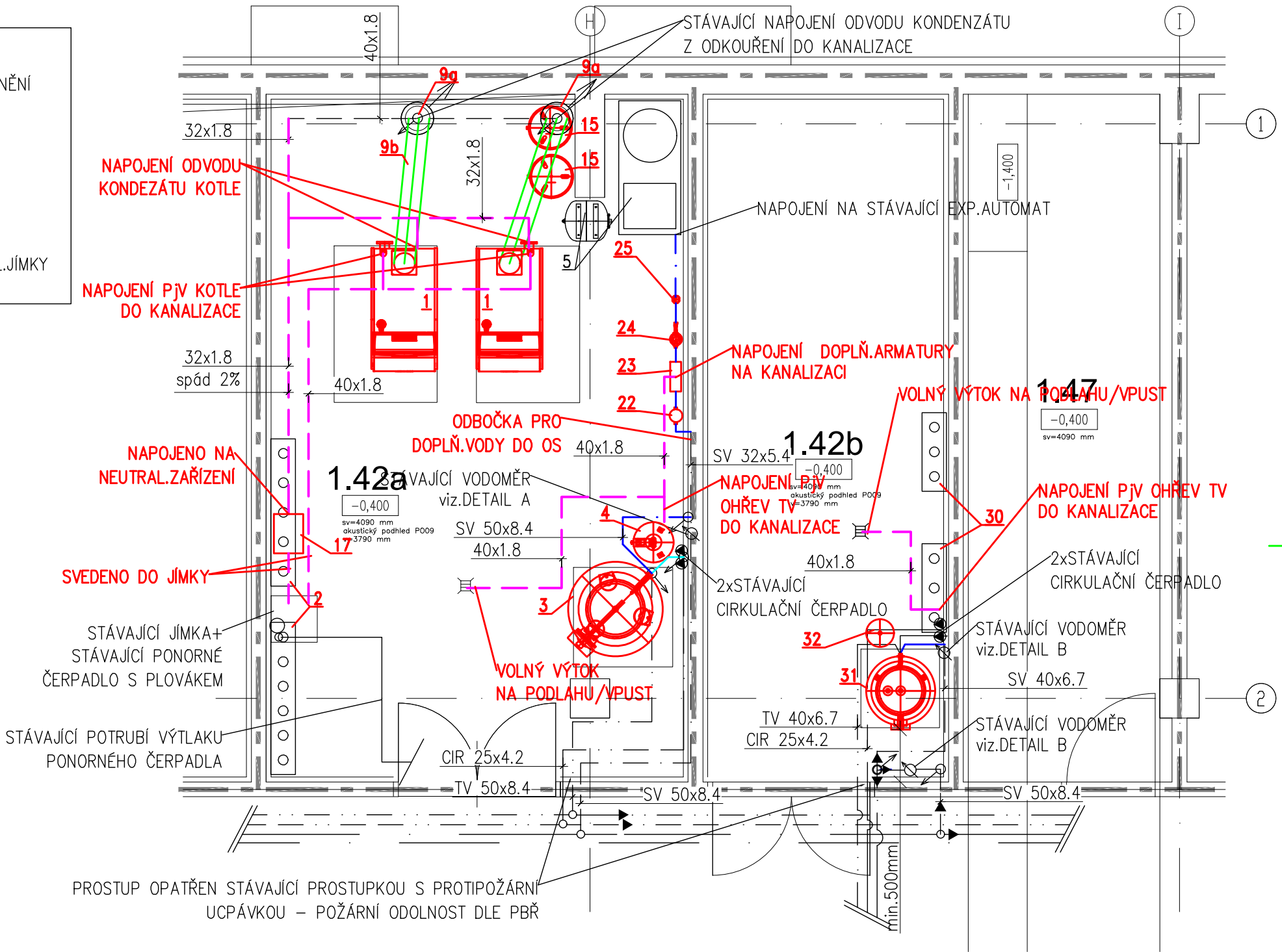
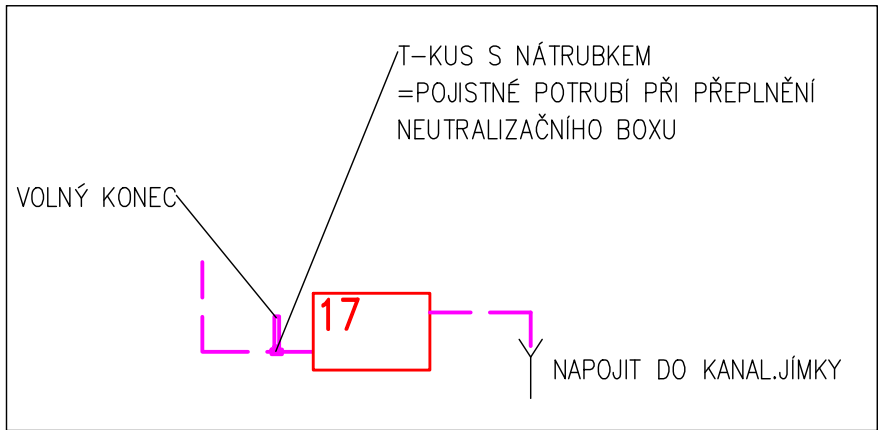
DETAIL A



DETAIL B



DETAIL NAPOJENÍ NEUTRAL.BOXU



LEGENDA

- — — — —

NOVÁ STUDENÁ VODA, POTRUBÍ PLASTOVÉ, PPR TRUBKA PN20, IZOLOVÁNO
- — — — —

NOVÁ TEPLÁ VODA, POTRUBÍ PLASTOVÉ, PPR TRUBKA PN20, IZOLOVÁNO
- — — — —

NOVÁ CIRKULACE, POTRUBÍ PLASTOVÉ, PPR TRUBKA PN20, IZOLOVÁNO
- — — — —

NOVÉ POTRUBÍ SPLAŠKOVÉ KANALIZACE –PLASTOVÉ POTRUBÍ PP (HT SYSTÉM)
- — — — —

STÁVAJÍCÍ STUDENÁ VODA, POTRUBÍ PLASTOVÉ, PPR TRUBKA PN20, IZOLOVÁNO
- — — — —

STÁVAJÍCÍ TEPLÁ VODA, POTRUBÍ PLASTOVÉ, PPR TRUBKA PN20, IZOLOVÁNO
- — — — —

STÁVAJÍCÍ CIRKULACE, POTRUBÍ PLASTOVÉ, PPR TRUBKA PN20, IZOLOVÁNO
- — — — —

STÁVAJÍCÍ POTRUBÍ SPLAŠKOVÉ KANALIZACE –PLASTOVÉ POTRUBÍ PP (HT SYSTÉM)
- — — — —

HRANICE POŽÁRNÍHO ÚSEKU – PŘI PROSTUPU POTRUBÍ HRANICÍ POŽÁRNÍHO ÚSEKU BUDE POUŽITA PROTIPOŽÁRNÍ UCPÁVKA – POŽÁRNÍ ODOLNOST DLE PBŘ

POZNÁMKA

Elektrické napojení elektrických topných těles nových zásobníkových ohřivačů na systém FVE není v rámci tohoto projektu řešeno.

zodpovědný projektant	hlavní inženýr projektu Ing. Richard Müller richard.muller@profesprojekt.cz	vypracoval Ing. Jakub Plechatý	 PROFES PROJEKT spol. s r.o. projektová a inženýrská činnost Vejřichova 272, 511 01 Turnov www.profesprojekt.cz
		kontroloval Ing. Richard Müller	

objednatel Kulturní centrum Turnov, s.r.o., Markova 311, 51101 Turnov		místo Turnov	
akce	KCT TURNOV, s.r.o. MARKOVA 311, TURNOV REKONSTRUKCE ZDROJE TEPLA D.1.2 TECHNIKA PROSTŘEDNÍ STAVEB D.1.2.2 TPS - ZTI	stupeň DPS	datum 09.2024
		číslo zakázky 24034	výkres č.
		měřítko 1:50	
příloha	NOVÝ STAV ZTI KOTELEN	číslo D.1.2.2.2-03	